



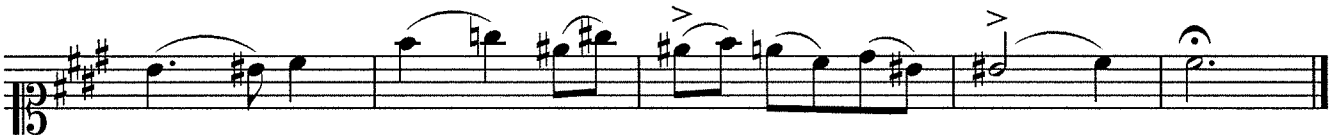
PRUEBAS DE ACCESO A LOS ESTUDIOS SUPERIORES DE MÚSICA

ESPECIALIDAD DE PEDAGOGÍA

EJEMPLO DE BAJO-TIPLE PARA EL EJERCICIO ARMÓNICO CONTRAPUNTÍSTICO

Realizar el siguiente bajo-tiple a cuatro voces mixtas:

Lento





PRUEBA DE ACCESO A LOS ESTUDIOS SUPERIORES DE MÚSICA
Especialidad de Pedagogía

Parte B. EJERCICIO ARMÓNICO-CONTRAPUNTÍSTICO

Realizar el siguiente bajo-tiple a cuatro voces mixtas:

Andante

4

7

10

13

16

19

- El ejercicio se puede plantear a dos o cuatro pentagramas a elegir por el candidato y con las claves adecuadas a cada formato.
- Se puede utilizar lápiz y goma, pero deberá entregarse en bolígrafo azul o negro.
- El candidato podrá disponer de 4 hojas como máximo para realizar el ejercicio y cualquier anotación que sea necesaria.
- Todas las hojas deben entregarse escritas solo por una cara.